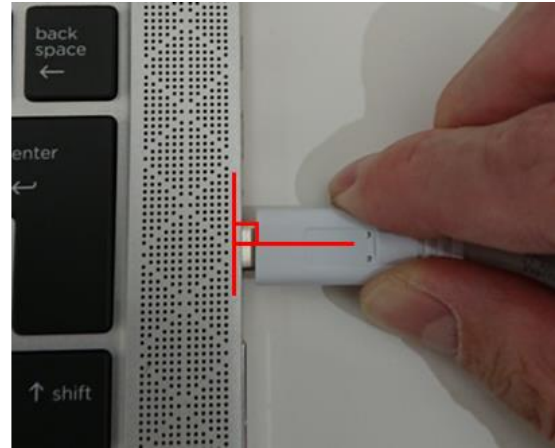
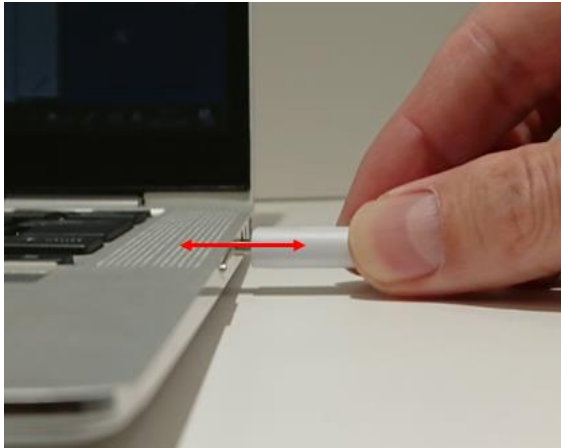


Come si collega e si scollega correttamente un cavo USB Type-C a una presa USB-C?



Il cavo, il computer o lo schermo possono essere danneggiati se il collegamento viene inserito o disinserto nel modo seguente.

- Se si inserisce o si rimuove la spina del cavo in modo obliquo.



- Quando si tira il cavo per rimuovere la spina.



- Se si inserisce la spina più in profondità del necessario nella presa.

