

[→ Sito web del prodotto](#)

Pannello FDS1904T con superficie touch è destinato ad applicazioni di sistemi radar e ECDIS. Il monitor soddisfa pienamente i criteri di conformità riguardanti la temperatura, l'umidità e le vibrazioni stabiliti dallo standard internazionale per la navigazione marittima e di sistemi per la comunicazione radio IEC60945.

- ✓ Flessibilità di regolazione della luminosità
- ✓ Calibrato secondo le norme ECDIS
- ✓ Approvato dalle società di classificazione (Approvals from Classification Societies)
- ✓ Retroilluminazione a LED di lunga durata
- ✓ Ampio angolo di visualizzazione
- ✓ 3 anni di garanzia per uso continuato 24 ore su 24

Qualità visiva superiore Precisione, brillantezza, contrasto e nitidezza

Calibrato per lo standard ECDIS

La luminosità della retroilluminazione, il valore gamma e i parametri del colore RGB del monitor sono precilibrati con grande precisione in fabbrica, al fine di ottenere una resa cromatica che risponde ai specifici criteri richiesti per sistemi ECDIS e le applicazioni radar e sono conformi ai seguenti standard: IEC 61174, IEC 62288, IEC 62388.



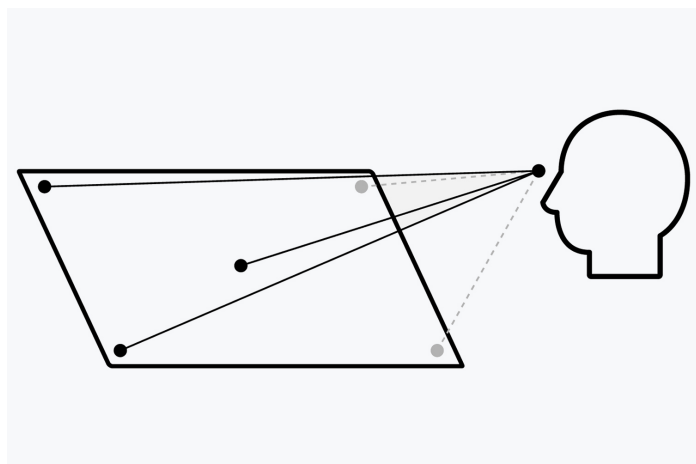
Ampio margine di regolazione della luminosità

Grazie alla possibilità di regolare la luminosità da valori minimi di 1 cd/m² a massimi di 540 cd/m², il monitor è adatto sia per uso diurno che notturno e sia in ambiente con scarsa luce ambientale che in condizioni di alta luminosità.



Alto contrasto e resa cromatica

La tecnologia VA viene utilizzata solitamente per i monitor destinati ai monitor per le arti grafiche poiché l'angolo di visualizzazione è superiore rispetto alle altre tecnologie. Questo consente un alto contrasto e una resa cromatica stabile e inalterata dal centro ai lati.



PER IL BENESSERE DEI TUOI OCCHI

Senza effetti di sfarfallio

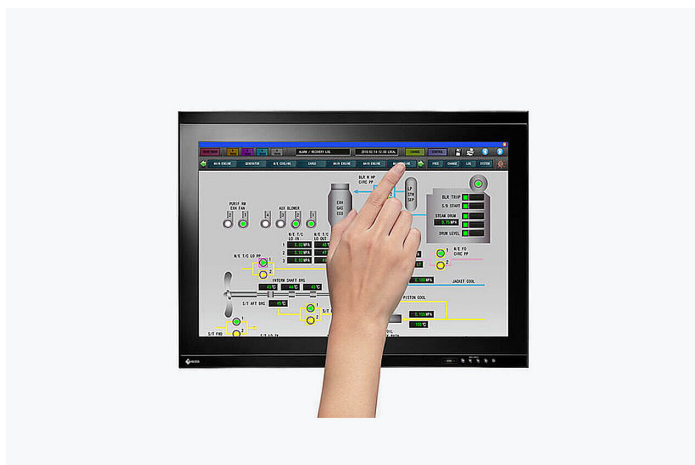
La tecnologia flicker free elimina gli effetti di sfarfallio dello schermo e assicura ad ogni livello di luminosità un comfort di visione senza precedenti, prevenendo l'affaticamento visivo durante l'uso prolungato del monitor.

Funzionalità touch

Funzionamento con il dito o la penna touch

Schermi touch: scorrimento preciso e rapido

Lo schermo touch di tipo capacitivo permette di gestire le informazioni sullo schermo sia con il tocco delle dita che con pennino touch. Scorrere, ruotare, ingrandire – tutte le digitazioni avvengono in maniera rapida e precisa. Lo schermo è inoltre protetto contro la polvere e gli spruzzi d'acqua.

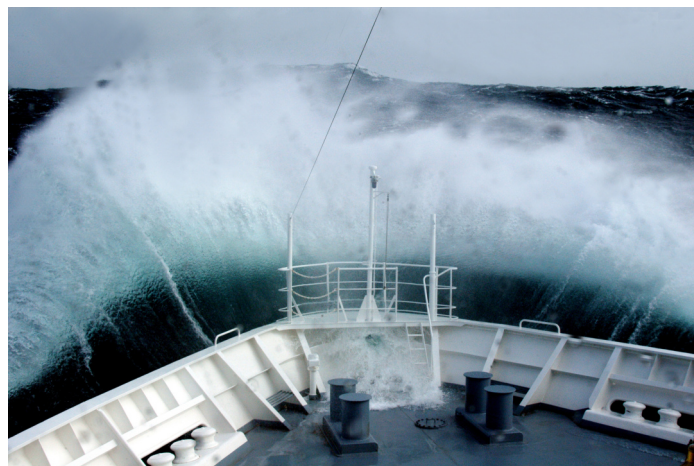


Durata E affidabilità

Protezione e affidabilità in alto mare

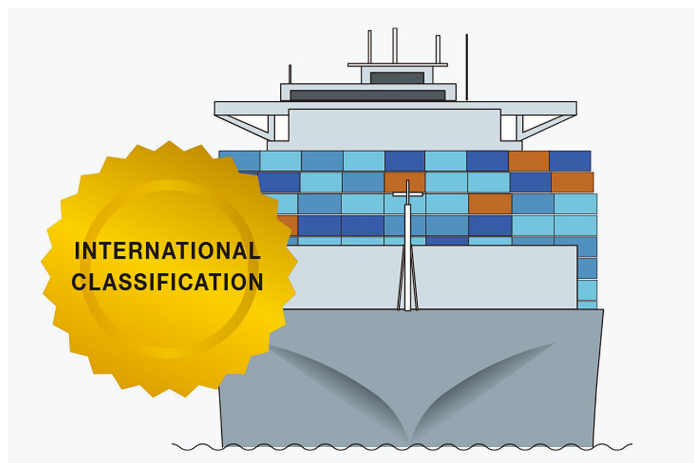
Caldo, freddo, vibrazioni – il monitor è robusto e affidabile anche in ambienti difficili e risponde pienamente alla vigenti normative di sicurezza elettromagnetica e am-

biennale IEC 60945 per dispositivi elettrici ed elettronici impiegati nella navigazione marittima. Il monitor vanta il grado di protezione IP65 ed è dunque totalmente protetto contro le polveri e la penetrazione di liquidi, da gocce, vapori, spruzzi e getti d'acqua.



Approvazione classificazioni marittime

Il monitor è munito dei principali certificati di classificazione marittima, rilasciati dalle seguenti società internazionali di controllo: LR (UK), DNV (Norvegia/Germania), ABS (USA), NK (Giappone) e EU RO MR.



3 anni di garanzia

EIZO offre una garanzia di 3 anni. Questa garanzia estesa è resa possibile dalla scelta di materie prime di elevata qualità, dall'estremo rigore progettuale e dal processo produttivo controllato. I prodotti EIZO mantengono quello che promettono.



Per uso continuativo 24/7

Il FDS1904T è stato espressamente progettato per garantire un funzionamento continuo 24 ore su 24.



Sostenibilità ambientale La nostra responsabilità

Produzione sostenibile e responsabile

Il modello FDS1904T è prodotto in maniera socialmente responsabile. EIZO collabora esclusivamente con forni-

tori che garantiscono un approvvigionamento nel pieno rispetto della responsabilità sociale e dei diritti umani. Ciò vale in particolar modo per i cosiddetti minerali provenienti da aree di conflitto e di alto rischio. EIZO presenta ogni anno una relazione annuale di gestione RSI (Corporate Social Responsibility) che informa sulle prestazioni economiche, ambientali, sociali ed etiche e le prospettive future.



Efficiente ed ecocompatibile

Ogni modello FDS1904T è prodotto negli stabilimenti EIZO secondo il sistema di gestione ambientale ed energetico certificato ISO 14001 e ISO 50001, riconoscimenti internazionali basati sul miglioramento continuo che comprendono misure volte alla protezione dell'ambiente, prevenendo l'inquinamento, riducendo l'entità dei rifiuti, il consumo di energia e dei materiali. Riferiamo pubblicamente su queste misure su base annuale.



Altamente affidabile e durevole

Il modello FDS1904T è stato concepito appositamente per durare nel tempo - oltre il periodo di garanzia e i pezzi di ricambio rimangono reperibili per molti anni. Ciò porta a un'ottimizzazione degli impatti ambientali nei processi produttivi, dalla fase di progettazione allo smaltimento, lungo l'intero ciclo di vita del prodotto. La migliore energia è quella risparmiata: nella concezione del modello FDS1904T è stata rivolta particolare attenzione al risparmio energetico e all'abbattimento dei consumi.



Dati tecnici

GENERALE

Articolo numero	FDS1904T
Colore del cabinet	nero
Tipo di impiego	Industria
Linea	DuraVision
Tipologia di utilizzo	Marittimo

SCHERMO

Diagonale [pollici]	19
Diagonale [in cm]	48
Formato	5:4
Area attiva di visualizzazione (LxH) [in mm]	376 x 301
Risoluzione raccomandata	1280 x 1024
Pixel pitch [in mm]	0,29 x 0,29
Tecnologia del pannello	VA
Angolo di visualizzazione orizzontale max.	178
Angolo di visualizzazione verticale max.	178
Colori rappresentabili	16,7 milioni di colori (D-Sub, 8 bit), 16,7 milioni di colori (DVI, 8 bit)
Luminosità massima (tipica) [cd/m ²]	540
Contrasto massimo	2000:1
Tempo di risposta cambio nero/bianco/nero (tipico)	10/10
Retroilluminazione	LED

CARATTERISTICHE E FUNZIONAMENTO

Modalità preimpostate	1x posizione di memoria manuale, Day, Night, Dusk
Funzionamento 24/7	✓
Lingua menu on screen	en
Impostazioni	Informazioni segnaletiche, modalità colore, luminosità, contrasto, temperatura del colore/punto di bianco, gamma, tonalità colore, saturazione del colore, Allineamento, Backlight Off Mode, ECDIS Indicator, Power Indicator, ingresso segnale, Foro Lucchetto
Cavo di alimentazione integrato	✓
Superficie touch	✓
Tecnologia touch	capacitativa-proiettata (PCAP)
Sistema operativo compatibile con touch	Windows 8 (64-bit/32-bit), Windows 8.1 (64-bit/32-bit), Windows 11, Windows 10
Max. numero di punti di tocco	5

SOFTWARE E ACCESSORI

Accessori opzionali	TP5, MDS-T191
---------------------	---------------

Trova il tuo contatto EIZO:
 EIZO Europe GmbH Succursale per l'Italia
 Via Torino, 3/5
 20814 - Varedo (MB)
 Tel. +39 0362 1695250
www.eizo.it

Tutti i nomi dei prodotti sono marchi o marchi registrati di EIZO Corporation in Giappone e in altri paesi o delle rispettive società. Copyright © 2024 EIZO Europe GmbH, Belgrader Str. 2, 41069 Mönchengladbach, Germania. Tutti i diritti, gli errori e le modifiche sono riservati. Ultimo aggiornamento: 22.07.2024

CONNESSIONI

Ingresso touch	USB
Ingressi segnale	D-Sub, DVI-D (HDCP 1.4)
Specifiche USB	USB 2
Porte USB upstream	1 x tipo B
Segnali grafici	DVI Single Link (TMDS), RGB Analog
Control port	RS-232C, USB-Protocol
Sync formats	Separate, Composite

DATI ELETTRICI

Frequenza di scansione	DVI-D: 31-64 kHz/59-61 Hz; Dsub: 31-80 kHz/56-76 Hz
Consumo energetico (massimo) [in watt]	64
Consumo di energia con interruttore di alimentazione spento [in watt]	0
Alimentazione	AC: Rating AC 100 - 240 V (Operating: AC 85-264 V), 50/60 Hz, 0,65 A (AC 100 V) / 0,3 A (AC 200 V); DC: Rating DC+24 V (Operating: +30 % / -10 %), 2,7 A (DC 24 V)
Power management	✓

DIMENSIONI E PESO

Dimensioni (senza supporto) (larghezza x altezza x profondità) [in mm]	429 x 406 x 75
Peso (senza supporto) [in kg]	6.4
Disegno tecnico (PDF)	Disegno tecnico (PDF)
Inclinabilità verso il basso/l'alto [in °]	0 / 0
Fori di montaggio	100 x 100

CERTIFICAZIONE E STANDARD

Classe di protezione IP	IP65 (rear IP22)
Temperatura operativa	-15 - 55 °C / 10 - 90 % (R.H., non condensing)
Compass Safe Distance	Standard compass: 0,95 m, Steering compass: 0,6 m
Certificazioni	Ship Classification: LR (UK), NK (Japan), ABS (USA), DNV (Norway), CE, CB, RoHS, WEEE, China RoHS, IEC60945, IEC61174, IEC62288, KC (K60950-1, K00022, K00024)

GARANZIA

Periodo di garanzia	3 anni
---------------------	--------