



→ [Sito web del prodotto](#)

Monitor medicale con 1 megapixel

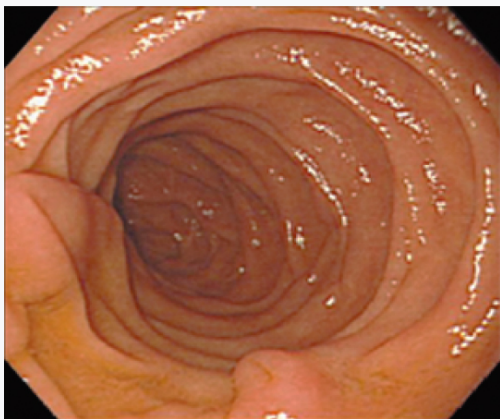
Il monitor MX194 a 19 pollici nel classico formato 5:4 dispone di una curva DICOM® preimpostata in fase di fabbrica che garantisce una riproduzione precisa e fedele della scala di grigio di immagini radiologiche. La tecnologia LED della retroilluminazione raggiunge alti livelli di luminosità. Anche la purezza cromatica e l'uniformità luminosa è impeccabile grazie alla raffinata funzione Digital Uniformity Equalizer che provvede a mantenere costante e stabile l'omogeneità luminosa dal centro ai lati dello schermo. Ideale per l'osservazione e consultazione clinica in sistemi PACS, specificamente raccomandato per la distribuzione elettronica delle immagini ai reparti.

- ✓ Monitor LCD a 1,3 megapixel a colori
- ✓ Curva DICOM® presettata in fabbrica
- ✓ Resa cromatica e luminosità omogenea su tutta l'area di visione (tecnologia DUE)
- ✓ Autocontrollo della luminosità
- ✓ Ingresso DisplayPort, DVI-D e D-sub per la connessione digitale ed analogica
- ✓ Massima sicurezza d'acquisto con 5 anni di garanzia

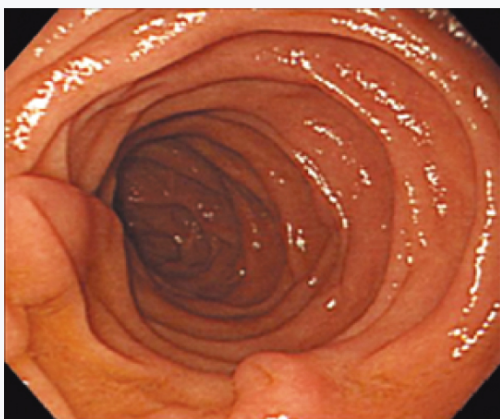
Qualità visiva superiore Precisione, brillantezza, contrasto e nitidezza

Eccellente qualità per la massima precisione nei dettagli

Dotato di pannello con tecnologia VA, il modello MX194 propone un elevato rapporto di contrasto di 2000:1, un elemento chiave per ottenere la massima nitidezza delle immagini, neri intensi e alta differenziazione cromatica. L'eccellenza visiva del monitor si basa su una risoluzione a 1,3 megapixel (a colori) e un'ottima luminosità di 350 cd/m². In tal modo, è possibile individuare e analizzare anche i più piccoli dettagli - indipendentemente dall'angolo di prospettiva. Ciò costituisce un considerevole vantaggio se più persone guardano le immagini contemporaneamente.



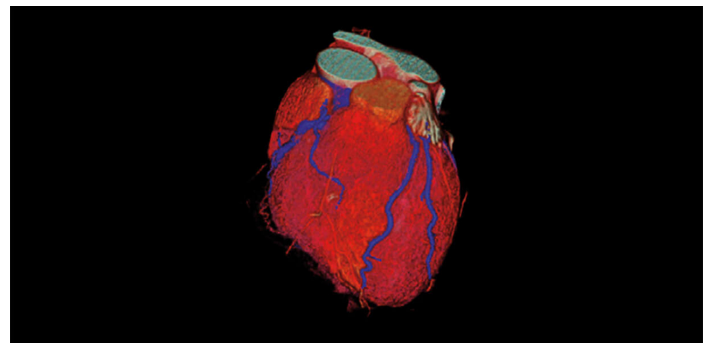
LCD



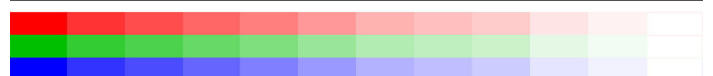
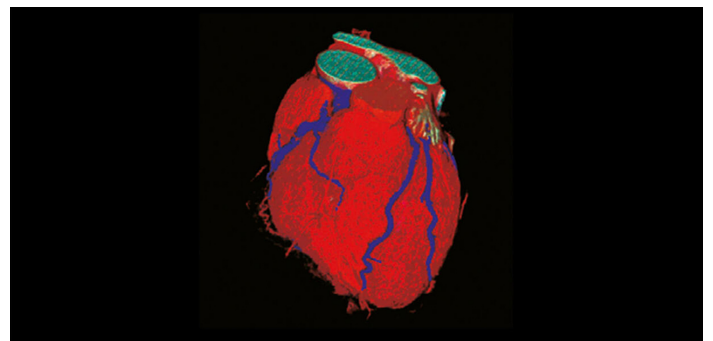
VA

Un miliardo di tonalità grazie alla tabella colore a 13 bit

La riproduzione del colore avviene tramite la tabella di riferimento a 13 bit del monitor. L'ingresso DisplayPort dispone di una visione a 10 bit che restituisce oltre un miliardo di sfumature e consente una riproduzione definita e accurata di ogni struttura e immagine, al fine di garantire le alte prestazioni di visualizzazione richieste per la diagnosi.



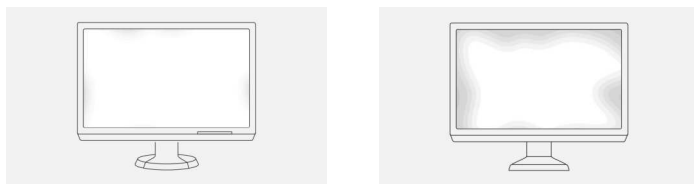
LUT a 13 bit



Senza LUT a 13 bit

Luminosità uniforme e purezza cromatica

La tecnologia integrata Digital Uniformity Equalizer (DUE) rileva e corregge automaticamente ogni irregolarità e garantisce un'assoluta omogeneità della luminosità e dei colori sull'intera area di visione, pixel per pixel. Le tonalità del grigio e del colore di referti radiologici e di altri esiti diagnostici vengono riprodotte con la massima coerenza. Un fattore indispensabile per la visione di immagini in ambito medicale.

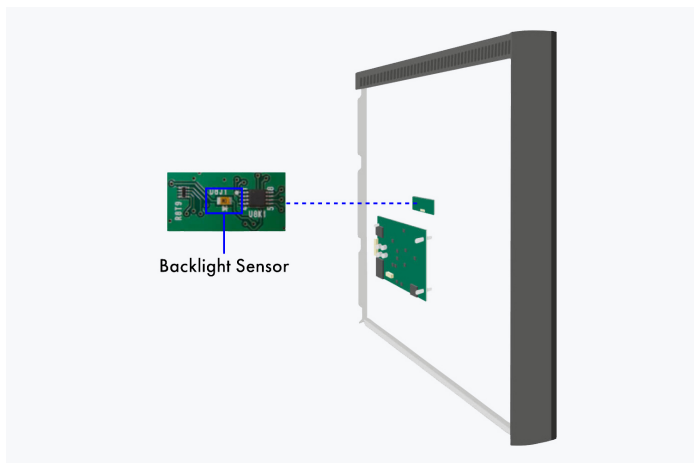


Con tecnologia DUE

Senza DUE

Luminosità costante durante l'impiego

Il sensore della retroilluminazione, integrato all'interno del monitor, rileva permanentemente la densità luminosa del pannello. Il vantaggio: i valori definiti e calibrati vengono riportati solo pochi secondi dopo l'accensione e rimangono sempre stabili per tutto il periodo di utilizzo.



Retro del pannello

Comfort Ottimale Precisione nella refertazione

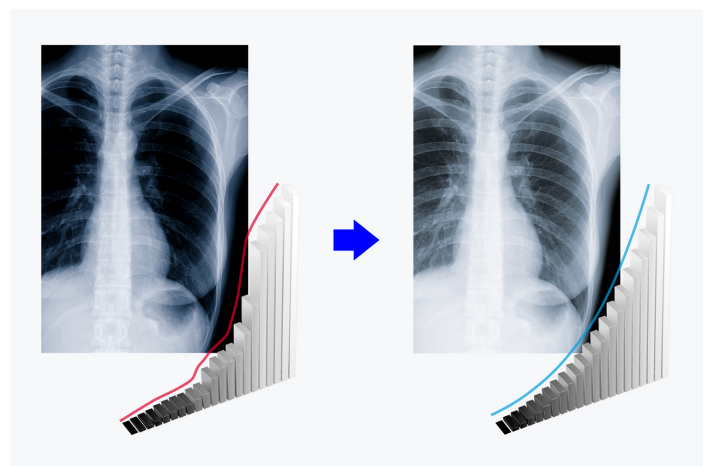
Vita utile prolungata grazie allo spegnimento automatico

Il monitor dispone di una funzione di spegnimento automatico che riduce al minimo le sollecitazioni della retroilluminazione a LED e funziona come un salvaschermo.

Backlight Saver è disponibile a corredo del [software Radics](#).

Rappresentazione delle impostazioni DICOM® premendo un solo tasto

EIZO regola e imposta con grande meticolosità ogni gradazione del grigio in fase di fabbrica per ottenere la piena conformità allo standard DICOM®. Ne risulta una gradazione del grigio stabile e accurata che consente una riproduzione coerente e affidabile.



Sostenibilità ambientale

La nostra responsabilità

Produzione sostenibile e responsabile

Il modello MX194 è prodotto in maniera socialmente responsabile. EIZO collabora esclusivamente con fornitori che garantiscono un approvvigionamento nel pieno rispetto della responsabilità sociale e dei diritti umani. Ciò vale in particolar modo per i cosiddetti minerali provenienti da aree di conflitto e di alto rischio. EIZO presenta ogni anno una relazione annuale di gestione RSI (Corporate Social Responsibility) che informa sulle prestazioni economiche, ambientali, sociali ed etiche e le prospettive future.



Efficiente ed ecocompatibile

Ogni modello MX194 è prodotto negli stabilimenti EIZO secondo il sistema di gestione ambientale ed energetico certificato ISO 14001 e ISO 50001, riconoscimenti internazionali basati sul miglioramento continuo che comprendono misure volte alla protezione dell'ambiente, prevenendo l'inquinamento, riducendo l'entità dei rifiuti, il consumo di energia e dei materiali. Riferiamo pubblicamente su queste misure su base annuale.



Altamente affidabile e durevole

Il modello MX194 è stato concepito appositamente per durare nel tempo - oltre il periodo di garanzia e i pezzi di ricambio rimangono reperibili per molti anni. Ciò porta a un'ottimizzazione degli impatti ambientali nei processi produttivi, dalla fase di progettazione allo smaltimento, lungo l'intero ciclo di vita del prodotto. La migliore energia è quella risparmiata: nella concezione del modello MX194 è stata rivolta particolare attenzione al risparmio energetico e all'abbattimento dei consumi.



Garanzia

Sicurezza dell'investimento

5 anni di garanzia

EIZO offre una garanzia di 5 anni. Questa garanzia estesa è resa possibile dalla scelta di materie prime di elevata qualità, dall'estremo rigore progettuale e dal processo produttivo controllato. I prodotti EIZO mantengono quello che promettono.



Scheda grafica consigliata

Per diagnosi precise

EIZO Scheda grafica MED-XN43

La scheda grafica completa ad hoc l'elevata risoluzione e l'alta performance del monitor Radiforce MX194 e garantisce la massima precisione. Permette un reporting preciso e può controllare più monitor simultaneamente. EIZO offre supporto tecnico e servizio di garanzia per la scheda grafica.

[Per saperne di più sulle schede grafiche](#)

Dati tecnici

GENERALE	
Articolo numero	MX194
Colore del cabinet	nero
Tipo di impiego	Medicale
Linea	RadiForce
EAN	4995047052777
SCHERMO	
Diagonale [pollici]	19
Diagonale [in cm]	48,1
Formato	4:5
Area attiva di visualizzazione (LxH) [in mm]	301 x 376
Risoluzione in in megapixel	1,3 megapixel (a colori)
Risoluzione raccomandata	1280 x 1024
Pixel pitch [in mm]	0,29 x 0,29
Tecnologia del pannello	VA
Angolo di visualizzazione orizzontale max.	178
Angolo di visualizzazione verticale max.	178
Colori rappresentabili	1,07 miliardi di colori (DisplayPort, 10 bit), 16,7 milioni di colori (D-Sub, 8 bit), 16,7 milioni di colori (DVI, 8 bit)
Colori rappresentabili/LUT	543 miliardi di tonalità/ 13 bit
Luminosità massima (tipica) [cd/m ²]	350
Luminosità preimpostata in fabbrica [cd/m ²]	180
Contrasto massimo	2000:1
Frequenza di refresh max. [in Hz]	60
Retroilluminazione	LED
CARATTERISTICHE E FUNZIONAMENTO	
Modalità preimpostate	2 posizioni di memoria manuale, sRGB, Paper, DICOM
Caratteristiche curva DICOM	✓
Calibrazione hardware delle caratteristiche di luminosità e luminanza	✓
Digital Uniformity Equalizer (correzione dell'omogeneità)	✓
Sensori	Sensore luce ambientale, Sensore della retroilluminazione
Lingua menu on screen	de, en, fr, es, it, se
Impostazioni	caratteristiche DICOM, luminosità, temperatura del colore/punto di bianco, gamma, saturazione del colore, risoluzione, scalatura, lingua OSD
Cavo di alimentazione integrato	✓
CONNESSIONI	
Ingressi segnale	D-Sub, DisplayPort (HDCP 1.3), DVI-D (HDCP 1.4)
Specifiche USB	USB 2
Porte USB upstream	1 x tipo B
Segnali grafici	DVI Single Link (TMDS), RGB Analog, DisplayPort
DATI ELETTRICI	
Frequenza di scansione	Digital: 31-64 kHz/59-61 Hz; Analog: 24,8-80 kHz/50-75 Hz
Consumo energetico (tipico) [in watt]	15
Consumo energetico (massimo) [in watt]	28 (consumo con la luminosità massima e utilizzo di tutti gli ingressi)
Consumo di energia in modalità stand-by [in watt]	0,6
Consumo di energia con interruttore di alimentazione spento [in watt]	0
Alimentazione	AC 100-240V, 50/60Hz
DIMENSIONI E PESO	
Dimensioni (incluso supporto) (larghezza x altezza x profondità) [in mm]	405 x 406,5-506,5 x 205
Peso (incl. supporto) [in kg]	6
Peso (senza supporto) [in kg]	4,2
Disegno tecnico (PDF)	Disegno tecnico (PDF)
Inclinabilità verso il basso/l'alto [in °]	0 / 30
Funzione pivot	in senso orario
Regolazione in altezza [in mm]	100
Fori di montaggio	100 x 100
CERTIFICAZIONE E STANDARD	
Certificazioni	CE (Medical Device), ANSI/AAMI ES60601-1, CSA C22.2 Nr. 601-1, EN60601-1, IEC60601-1, RCM, FCC-B, CAN ICES-3 (B), VCCI-B, RoHS, WEEE, China RoHS, CCC, EAC
SOFTWARE E ACCESSORI	
Ulteriori accessori e software disponibili come download	RadiCS LE
Accessori in dotazione	Cavo USB (tipo A - tipo B), Cavo segnale DisplayPort - DisplayPort, Cavo di alimentazione
Accessori opzionali	RadiNET Pro, RadiCS (UX2-Kit), MED-XN43
Scheda grafica raccomandata	MED-XN43
GARANZIA	
Periodo di garanzia	5 anni

Trova il tuo contatto EIZO:
 EIZO Europe GmbH Succursale per l'Italia
 Via Torino, 3/5
 20814 - Varedo (MB)
 Tel. +39 0362 1695250
www.eizo.it