

QUICK COLOR MATCH

[→ Sito web del prodotto](#)

Software per i monitor ColorEdge

L'esclusiva collaborazione ha unito la grande esperienza e il know-how di EIZO, Adobe, Canon e EPSON e portato al nuovo software EIZO Quick Color Match che si propone come soluzione completa per l'utente amatoriale che desidera colori accurati e un processo di gestione del colore semplice.
Grazie alla configurazione guidata è possibile trascinare mediante drag and drop le impostazioni desiderate del monitor, del software e della stampante e raggiungere un esito rapido tra visione a monitor e stampante.

Adobe, Canon, Epson e EIZO Una partnership per l'eccellenza

L'esclusiva collaborazione ha unito la grande esperienza e il know-how di EIZO, Adobe, Canon e EPSON e portato al nuovo software EIZO Quick Color Match che si propone come soluzione completa per l'utente amatoriale che desidera colori accurati e un processo di gestione del colore semplice.



Grazie alla configurazione guidata è possibile trascinare mediante drag and drop le impostazioni desiderate del monitor, del software e della stampante e raggiungere un esito rapido tra visione a monitor e stampante.



CON POCHI CLIC

Gestione del colore rapida e facile

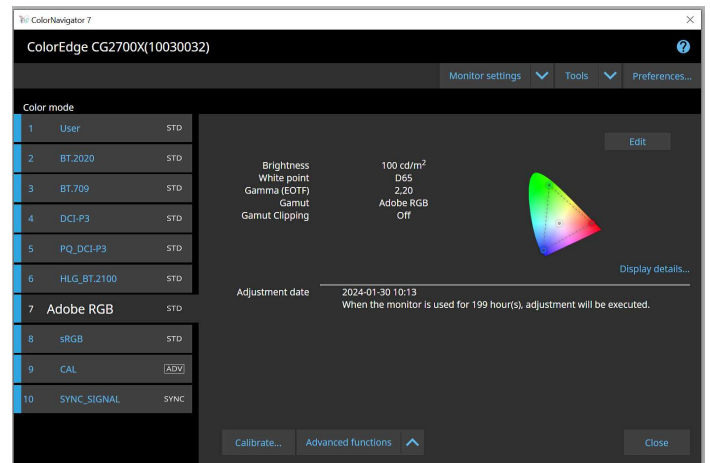
Se vuoi stampare a casa le tue foto, l'innovativo software Quick Color Match facilita notevolmente il processo di gestione del colore. Con una semplice azione drag and drop, Quick Color Match aiuta a definire tutte le impostazioni del monitor, del software e della stampante, in pochi passi e con grande semplicità d'uso. Dopo aver scelto il tipo di carta da utilizzare, Quick Color Match provvederà ad effettuare le necessarie impostazioni delle caratteristiche cromatiche, realizzando una riproduzione corrispondente tra monitor e stampante.

EIZO Color Navigator o Quick ColorMatch?

Quale software è la scelta giusta per il vostro flusso di lavoro?

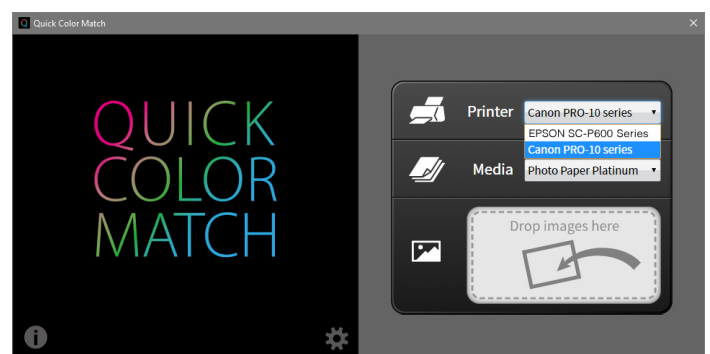
ColorNavigator

ColorNavigator è uno strumento di carattere altamente professionale che offre un vero arsenale di funzionalità e impostazioni per la calibrazione ed impostazione dei monitor ColorEdge e garantisce la massima precisione e fedeltà cromatica per i processi di calibrazione più complessi e crea in pochi minuti un profilo ICC.



Quick Color Match

Quick ColorMatch provvede all'intero processo di allineamento con la stampante ed è espressamente concepito per l'utente amatoriale che desidera ottenere in modo rapido un esito affidabile tra monitor e stampante.



Dati tecnici

SISTEMI OPERATIVI COMPATIBILI

| | |
|----------------|---|
| Mac | macOS Sonoma (14) / macOS Ventura (13) / macOS Monterey (12) / macOS Big Sur (11, M1) / macOS Big Sur (11, Intel) / macOS Catalina (10.15) / macOS Mojave (10.14) |
| Windows | Windows 11 / Windows 10* (64-bit) * The ARM-based Windows 10 is not supported. |

MONITOR SUPPORTATI

| | |
|--------------------------|--|
| MODELLI COLOREDGE | L'elenco completo dei monitor supportati da Quick Color Match è disponibile sul sito web di EIZO Global. |
|--------------------------|--|

STAMPANTE

| | |
|------------------------|--|
| STAMPANTE Canon | PIXMA PRO-1, PIXMA PRO-10, PIXMA PRO-10S, PIXMA PRO-100, PIXMA PRO-100S, imagePROGRAF PRO-1000 |
| STAMPANTE Epson | SC-P400, SC-P600, SC-P700, SC-P800, SC-P900, Series, Stylus Photo R2000, Stylus Photo R3000 |

STAMPANTE PLUGIN

| | |
|------------------------|--------------------------------------|
| STAMPANTE Canon | Print Studio Pro dalla Vers. 2.2.0 |
| STAMPANTE Epson | Epson Print Layout dalla Vers. 1.3.5 |

SOFTWARE

| | |
|---|--|
| Raccomandato SOFTWARE | Adobe Photoshop CC / CS6 |
| Compatibile con Canon Print Studio Pro * | Adobe Photoshop Lightroom Classic, Adobe Photoshop Elements, Canon Digital Professional |
| Compatibile con Epson Print Layout * | Adobe Photoshop Lightroom Classic, Adobe Photoshop Elements, Nikon NX Studio, Nikon ViewNX-i |

CARTA

| | |
|-------------------------|---|
| CARTA Canon | Photo Paper Pro Platinum, Photo Paper Plus Glossy, Photo Paper Pro Luster, Photo Paper Pro Premium Matte, Photo Paper Plus Semi-Gloss, Matte Photo Paper |
| CARTA Epson | Premium Glossy, Semigloss, Premium Luster, Archival Matte, Matte, Velvet Fine Art Paper, UltraSmooth Fine Art Paper |
| CARTA Ilford | Gold Fibre Silk, Gold Fibre Gloss, Smooth Cotton Rag, Textured Cotton Rag, Smooth Pearl, Smooth Gloss |
| CARTA Pictorico | Pro Hi-Gloss White Film, Pro Hi-Gloss Photo Paper, Pro Semi-Gloss Paper, Pro Cotton Paper, Pro Soft-Gloss Paper, Pro Design Paper Plus, GEKKO Blue |
| CARTA Hahnemühle | FineArt Baryta, Photo Rag Baryta, Photo Rag, Photo Rag Bright White, Photo Rag Ultra Smooth, German Etching, Photo Luster, Photo Matt Fibre |
| CARTA Sihl | Metallic Pearl High Gloss Photo Paper 290, High Gloss Photo Paper 300, Lustre Photo Paper 300, Lustre Photo Paper Duo 300, Satin Baryta Paper 295, Smooth Matt Cotton Paper 320, Textured Matt Cotton Paper 320 |
| CARTA Tecco | PHOTO PM230 Matt, PHOTO PL285 Luster, PHOTO PUW285 Glossy Ultra White, PHOTO PFR220 DUO Fine Art Rag, PHOTO GB330 Galleryboard, PHOTO BT270 Baryt, PHOTO BMT275 Baryt Matt |
| Isewashi Photo | Yukiuro, Torinoko, Basewo, KiyoraBasewo |
| Tesuki Isewashi | Oonaosi, Mitumata, Husho |