



[→ Sito web del prodotto](#)

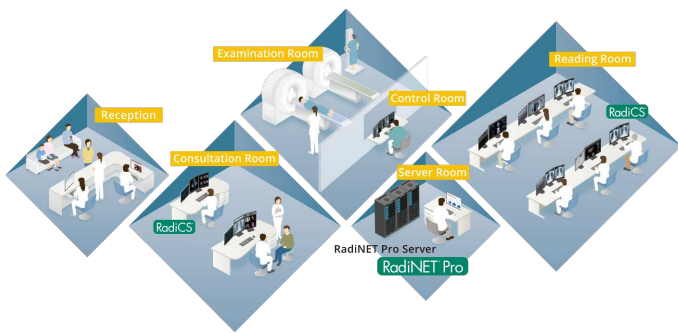
## Software per i monitor Radiforce

Il software RadiNET Pro di EIZO consente di amministrare a livello centrale e, di conseguenza, di gestire efficientemente la qualità di tutti i monitor collegati in rete di un ospedale. L'applicazione basata su browser permette di accedere facilmente alle informazioni desiderate. L'amministratore può eseguire o pianificare i cicli di controllo della qualità agevolmente e direttamente da qualsiasi postazione in ospedale. Informazioni sui dispositivi, quali il nome del modello e il tempo di utilizzo dei monitor, possono essere amministrate con RadiNET Pro. Possono essere raccolte anche informazioni riguardanti, ad esempio, i computer collegati e la scheda grafica, la struttura medica e il luogo d'installazione. Su richiesta, le informazioni dettagliate di ciascuno schermo vengono riassunte in un rapporto.

- ✔ Gestione qualità centralizzata per i monitor della rete dell'ospedale
- ✔ Applicazione basata sul browser facile da utilizzare nella rete della struttura
- ✔ Risparmio di tempo grazie alla calibrazione da remoto mediante i sensori dei monitor
- ✔ Asset management unificato per monitor, schede grafiche e computer
- ✔ Amministra da 5 a 8000 schermi e rappresenta l'integrazione ideale per il software di controllo qualità RadiCS
- ✔ Funzione di rapporto per gli schermi collegati, il loro utilizzo e i loro risultati

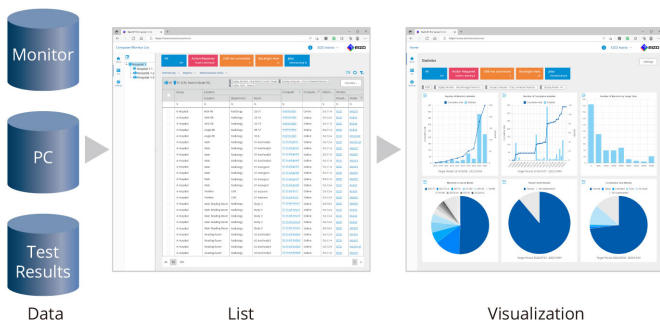
## Amministrazione centrale e gestione efficiente della qualità

Il software RadiNET Pro di EIZO consente di amministrare a livello centrale e, di conseguenza, di gestire efficientemente la qualità di tutti i monitor collegati in rete di un ospedale. Nelle strutture sanitarie il mantenimento del controllo di qualità di un gran numero di monitor risulta complesso ed estremamente dispendioso in termini di tempo. EIZO, grazie alla sua soluzione RadiNet, permette una gestione centralizzata dei monitor client collegati alla rete dell'ospedale, rendendo più efficiente il controllo qualità di tutto il parco monitor.



## Gestione efficiente con la funzione dashboard

La funzione dashboard consente di controllare a colpo d'occhio lo stato operativo di tutti i monitor RadiForce connessi in rete e di gestire opportunamente i dispositivi. I dati sono disponibili in forma di grafico, in tal modo gli amministratori sono in grado di gestire l'asset dei monitor RadiForce in modo efficiente. Ciò si rivela molto utile per la pianificazione acquisti di nuovi monitor.

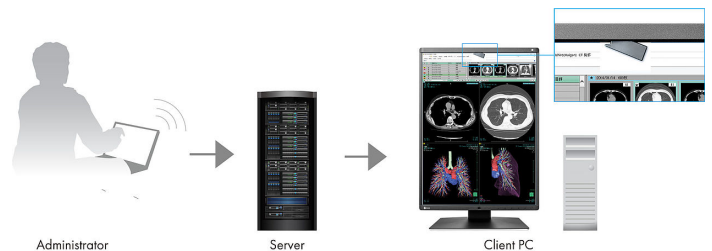


## Gestione centralizzata dei monitor

RadiNET Pro consente di amministrare a livello centrale e da remoto, tramite la rete dell'ospedale, tutti i monitor dei PC client dotati del software RadiCS. Trattandosi di un'applicazione basata sul web, gli amministratori possono eseguire facilmente i processi di controllo qualità da qualsiasi postazione della clinica tramite il browser web.

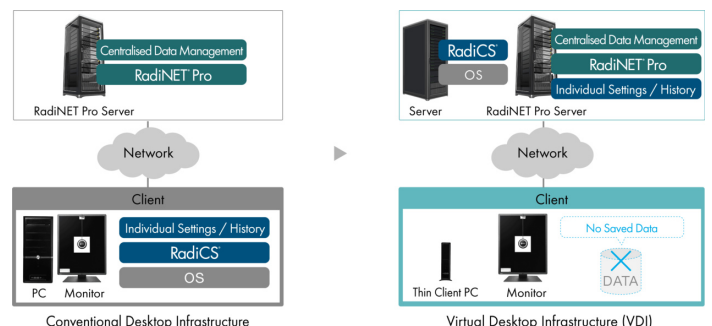
## Risparmiare tempo con la calibrazione da remoto

Le attività di controllo qualità, quali prove e calibrazioni con il sensore frontale integrato (IFS), possono essere eseguite a distanza, "da remoto", riducendo considerevolmente gli interventi e il dispendio di tempo dell'utente e degli amministratori addetti al controllo qualità.



## Infrastruttura desktop virtuale

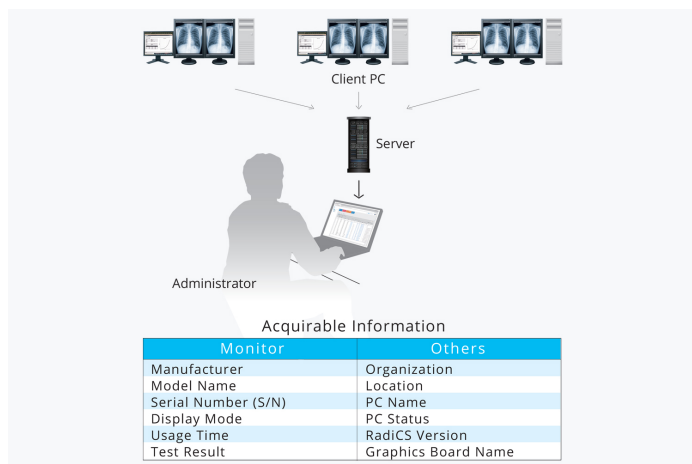
Per migliorare l'efficienza operativa, ridurre i costi e risparmiare spazio, i desktop virtuali sono sempre più diffusi in ambito sanitario. Con RadiNET Pro è possibile amministrare i monitor client a livello centrale da un'infrastruttura desktop virtuale.



## Asset management unificato

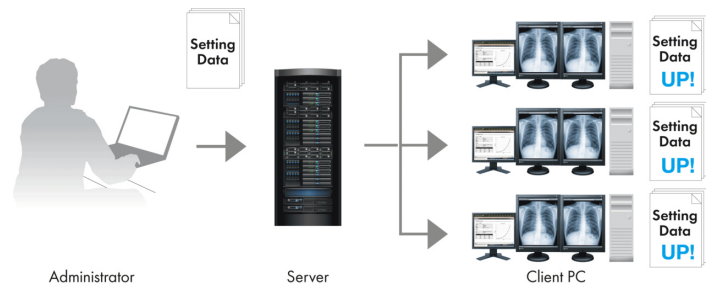
Con RadiNET Pro è possibile visualizzare le informazioni operative, quali il nome del modello e il tempo di utilizzo dei monitor RadiForce e dei monitor della serie FlexScan EV utilizzati per visualizzare i dati dei pazienti. È possibile anche inserire informazioni relative al PC collegato e alla scheda grafica, all'attrezzatura ospedaliera e al luogo d'installazione. La sostituzione di monitor con lunghi tempi d'utilizzo con altri con tempi d'utilizzo brevi consente, ad esempio, di organizzare in modo più efficiente l'utilizzo dei dispositivi.

Inoltre, con l'ausilio di un assistente virtuale intuitivo, si possono definire regole di amministrazione per ottimizzare la modalità di funzionamento dei monitor di diversi gruppi e di diverse attrezzature.



## Impostazione da remoto a gruppi

Oltre alla pianificazione della calibrazione dei monitor e alla prova di accettazione e di costanza, è possibile definire in una sola procedura le impostazioni per Backlight Saver e Monitor Power Switch, in base alle condizioni della rispettiva attrezzatura, utilizzando policy di gruppo per più dispositivi. I criteri di gruppo possono essere definiti per attrezzatura o reparto, con l'ausilio di un assistente virtuale intuitivo.



## Gestione di gruppo sicura

Per utilizzare efficacemente una policy di gruppo, non sono importanti solo le impostazioni delle policy, ma anche l'affidabilità della loro applicazione. In caso d'installazione di un nuovo monitor client, non occorre applicare manualmente le policy a ciascun monitor, perché, grazie a RadiNET Pro, le policy di gruppo configurate vengono installate automaticamente sui nuovi monitor che vengono così amministrati automaticamente sulla base delle policy definite precedentemente.

## Fino a 8000 Monitor

Completamente potenziato, RadiNET Pro è in grado di amministrare l'intera rete della clinica con un massimo di 8000 schermi e di 1000 workstation – dai monitor per la refertazione fino ai monitor KIS/RIS.

## Avvisi

Se la qualità dell'immagine di un monitor richiede una verifica, verrà inviato un messaggio automatico a un indirizzo e-mail specificato.

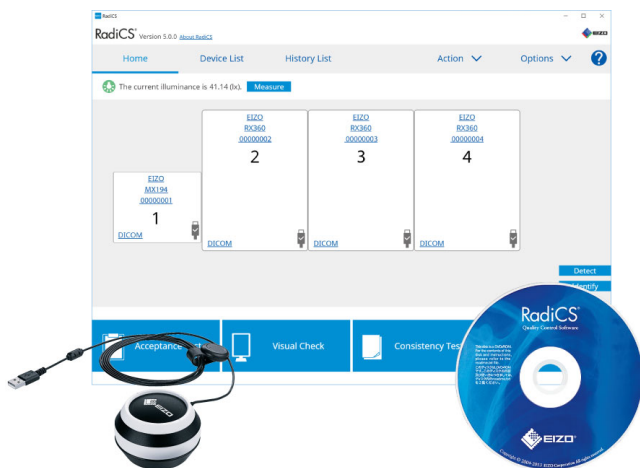
## Creazione di Report

A richiesta, le informazioni dettagliate di ogni schermo vengono raccolte in un report contenente le informazioni relative alla data della messa in funzione, i risultati delle calibrazioni e i dati delle prove di accettazione e dei test di costanza. Ai fini della documentazione sarà sufficiente stampare o salvare il report. È possibile stampare le documentazioni di più schermi in un unico passaggio.

## L'integrazione ideale

Il software opzionale EIZO RadiCS per l'assicurazione della qualità dell'immagine consente la manutenzione completa e la verifica dei monitor e copre tutte le aree, dalla calibrazione, alla prova di accettazione e di costanza, fino all'archiviazione.

[Dettagli sul software RadiCS \(disponibile come optional\)](#)



## Dati tecnici

### REQUISITI PER I PC DI AMMINISTRAZIONE

BROWSER WEB SUPPORTATO	Microsoft Edge 79 o successivo / Google Chrome™
RISOLUZIONE MIN.	1024x768

### REQUISITI SERVER

SISTEMI OPERATIVI	Windows Server 2022 Standard, Windows Server 2019 Standard, Windows Server 2016 Standard, Windows Server 2012 R2 Standard, Windows 11 Pro / Enterprise, Windows 10 Pro / Enterprise (64-bit)
DATABASE	SQL Server 2022 Standard / Express Edition, SQL Server 2019 Standard/Express Edition, SQL Server 2016 Standard / Express Edition SP2
MEMORIA DISCO RIGIDO	150 GB minimo
RAM	8 GB minimo

### INFORMAZIONI GENERALI/OPERAZIONE

Max. Numero di PC da gestire	1000 PC
NUMERO MAX. DI MONITOR DA AMMINISTRARE	8000 Monitor
LINGUE SUPPORTATE	tedesco, inglese, francese, giapponese, cinese

Trova il tuo contatto EIZO:  
EIZO Europe GmbH Succursale per l'Italia  
Via Torino, 3/5  
20814 – Varedo (MB)  
Tel. +39 0362 1695250  
[www.eizo.it](http://www.eizo.it)

Tutti i nomi dei prodotti sono marchi o marchi registrati di EIZO Corporation in Giappone e in altri paesi o delle rispettive società. Copyright © 2024 EIZO Europe GmbH, Belgrader Str. 2, 41069 Mönchengladbach, Germania. Tutti i diritti, gli errori e le modifiche sono riservati. Ultimo aggiornamento: 23.07.2024